

SALON DES PÊCHES EN MER

Salon Européen des Pêche en Mer – 5, 6, 7 mars 2010 – Nantes

SAKURA

AVANT GOÛT D'UNE SAISON PALPITANTE



A l'occasion du Salon des Pêches en Mer, à Nantes, toute l'équipe Sakura était présente pour promouvoir les nouveautés 2010. A l'instar du catalogue Sakura bodybuildé cette année, le stand a pris du volume et quelques candelas pour accueillir les fans de la marque, exposer clairement tous les produits distribués et les nouveaux développements de la gamme Sakura.



Le stand Sakura a accueilli cette saison de nombreux visiteurs avides de découvrir les 649 nouveautés du catalogue SAKURA 2010. Ce *Salon des Pêches en Mer* sonne comme un avant goût de printemps, où les passionnés sont venus compléter leur attirail pour rechercher les carnassiers de nos côtes, dont le poisson roi *Dicentrarchus labrax*.

Thierry Recuze, fan de la marque Sakura, a rédigé un reportage du salon fortement orienté vers nos nouveautés 2010, je vous laisse le découvrir :

ty85-peche-aux-leurres.over-blog.com



Voyons maintenant l'activité du stand SAKURA et ses trésors !

SAKURA

Cannes SAKURA



Vous pouviez toucher, sentir, tester les fleurets de la gamme Sakura, notamment les nouvelles ROOKIE et les gammes 2010 STINGRAY et MAZZERA.

Leurres souples et têtes plombées



La nouvelle gamme de LS et têtes plombées Sakura a suscité un engouement particulier lors de ce salon. Le "Punshad" et le lançon magique "Magic eel" sont déjà adoptés par des compétiteurs de renoms, mais je me dois de ne pas les citer ;)

ima Japan

Leurres IMA JAPAN



Ima Skimmer, un stickbait prometteur pour déclencher des attaques violentes en surface. Ce leurre bâton mixe astucieusement le profil fin des proies dont les carnassiers marins raffolent et la sonorité grave de ses 2 grosses billes qui a déjà montré toute son attractivité sur les plus gros bars.

Le Calm 80 S a suscité beaucoup de questions, nul doute qu'il fera de nombreux adaptes cette saison. Ce leurre silencieux saura détourner le regard des poissons les plus méfiants en eaux calmes et claires, telles que les zones portuaires et étangs salins.



Gamakatsu®

Hameçons et leurres GAMAKATSU



Une présentation complète de notre gamme GAMAKATSU FRANCE, que vous retrouvez sur [notre catalogue 2010 page 157.](#)

Les têtes Cobra 27 sont notamment appréciées pour les pêches fines, que ce soit pour la mer ou en eau douce.





Leurres MOLIX



Dans la gamme MOLIX, le Vis Shad a été particulièrement remarqué par les addicts du shad. Ses perforations transversales améliorent sa nage et optimisent la tenue, par exemple, du gel attractif Gary Yamamoto : la dispersion des molécules attractives est plus progressive et tient même lorsque l'on fait descendre le VIS SHAD dans plus de 20 m de fond.



Durant ces trois jours, vous avez pu apprécier les explications techniques du Team MOLIX, composé de Sylvain Garcia, Steven et Tanguy Marlin (de gauche à droite). Vous connaissez peut être Sylvain et Steven via leur site [Sea Bass Factory](#)

Sebile

Leurres SEBILE



MAGIC SWIMMER SOFT, ça sonne comme une évidence, était le leurre phare de la gamme SEBILE lors du salon. De nombreux pêcheurs ont succombé à ses facultés à se faufiler dans les obstacles. Reste maintenant à le présenter aux carnassiers cette saison, mais nous ne doutons pas des résultats.



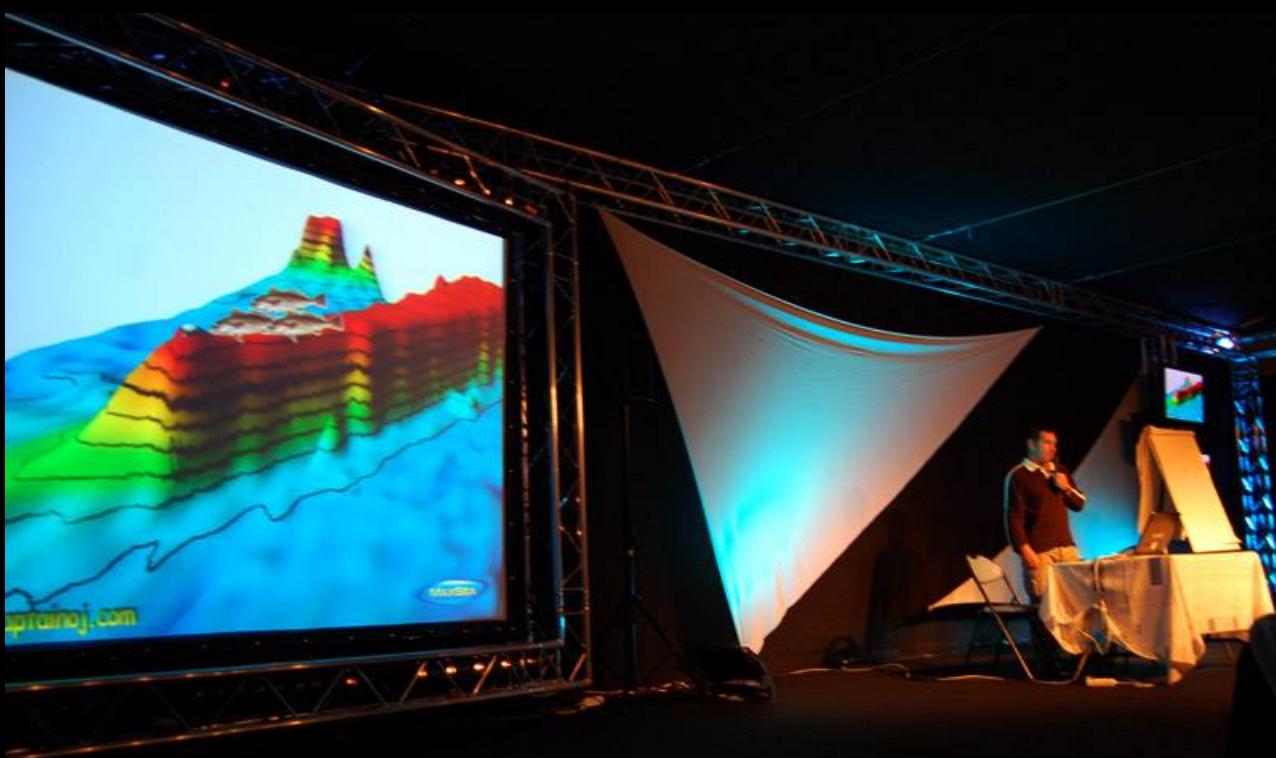
Laurent Picq, représentant de la marque Sebile en Europe, présentait l'ensemble de cette gamme innovante, ici avec Mr Franck Rosmann.

FOCUS



Ange Porteux, doyen du salon et précurseur en matière de leurres, en discussion autour des leurres souples Sakura.

De gauche à droite : Enzo Minardi, Tomy Journaux, Ange Porteux, Laurent Picq, Nicolas Minvielle.



Olivier Journaux, guide de pêche du team Sakura, est plus connu sous le nom de Captain OJ. Il a animé une conférence sur le maigre, carnassier de sport qui peut atteindre 40 kg.



SAKURA



izumi 



molix 



Gamakatsu



ima Japan



river2sea



Sebile



Gary YAMAMOTO
CUSTOM BAITS



SERT